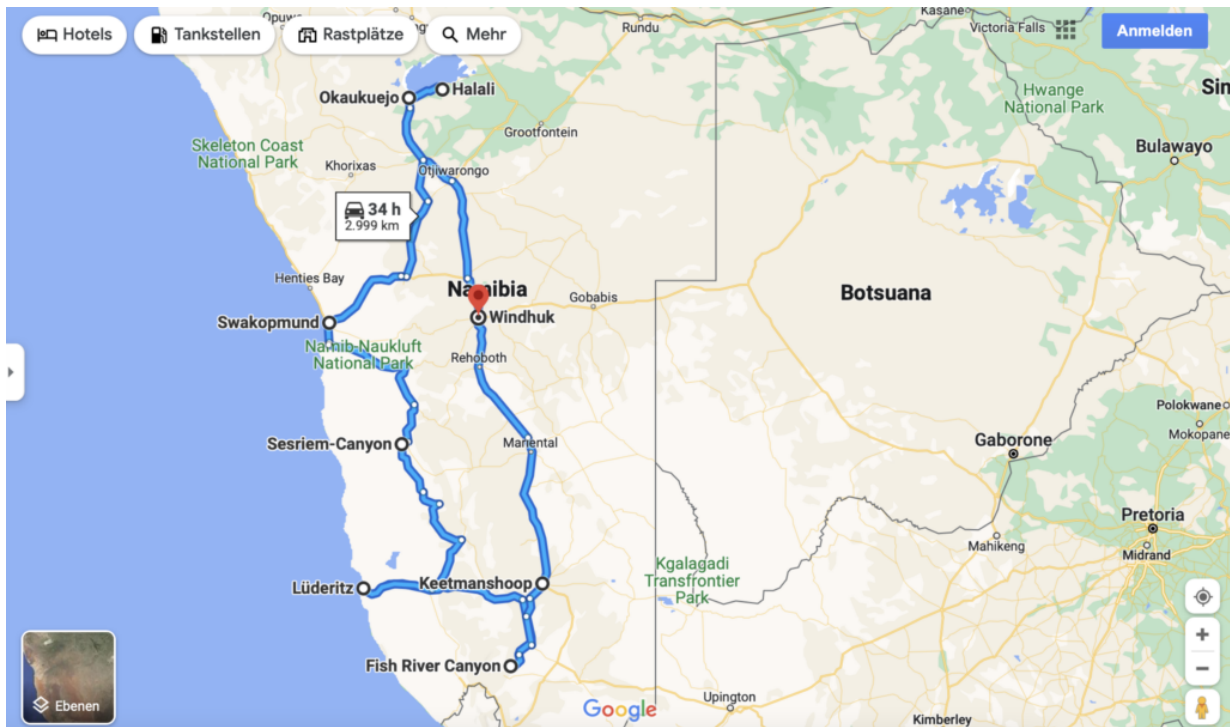


## Meine Rundreise durch Namibia - 3.000 Kilometer in 2 Wochen (+ Safari in Etosha)



Quelle: Google Maps



## Windhoek

Meine Rundreise durch Namibia - 3.000 Kilometer in 2 Wochen (+  
Safari in Etosha)



Meine Rundreise durch Namibia - 3.000 Kilometer in 2 Wochen (+  
Safari in Etosha)



**Etosha Nationalpark**

Meine Rundreise durch Namibia - 3.000 Kilometer in 2 Wochen (+  
Safari in Etosha)



Meine Rundreise durch Namibia - 3.000 Kilometer in 2 Wochen (+  
Safari in Etosha)



Meine Rundreise durch Namibia - 3.000 Kilometer in 2 Wochen (+  
Safari in Etosha)



Meine Rundreise durch Namibia - 3.000 Kilometer in 2 Wochen (+  
Safari in Etosha)

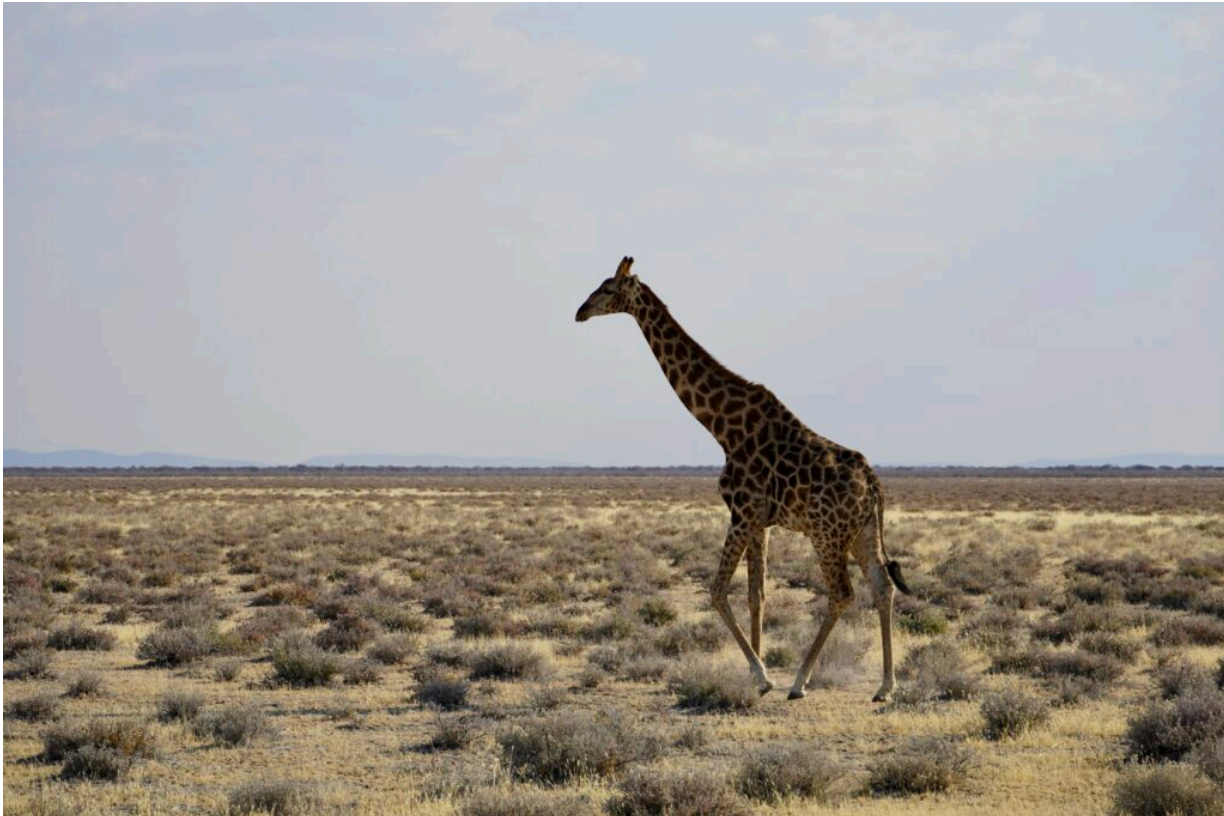


Meine Rundreise durch Namibia - 3.000 Kilometer in 2 Wochen (+  
Safari in Etosha)

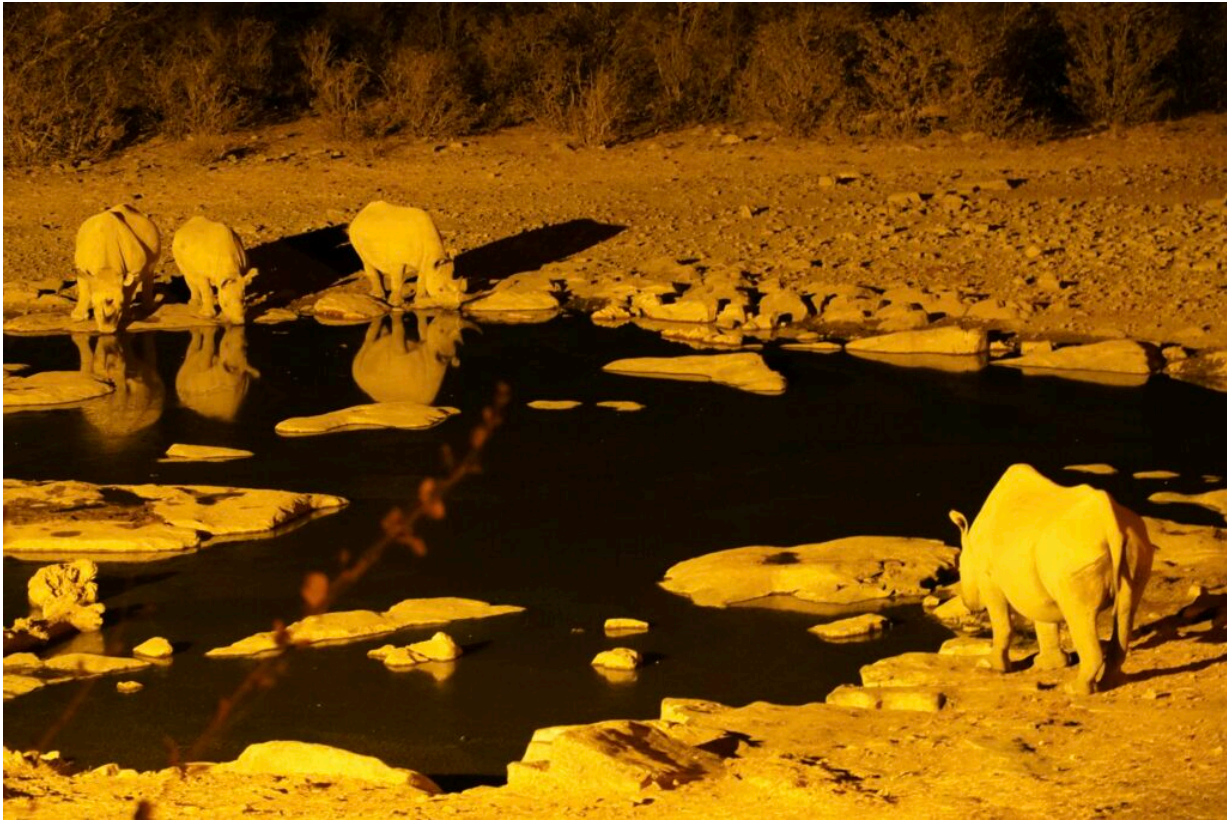




Meine Rundreise durch Namibia - 3.000 Kilometer in 2 Wochen (+  
Safari in Etosha)



Meine Rundreise durch Namibia – 3.000 Kilometer in 2 Wochen (+  
Safari in Etosha)



**Deadvlei & Sossusvlei**



Meine Rundreise durch Namibia - 3.000 Kilometer in 2 Wochen (+  
Safari in Etosha)



Meine Rundreise durch Namibia - 3.000 Kilometer in 2 Wochen (+  
Safari in Etosha)



Meine Rundreise durch Namibia - 3.000 Kilometer in 2 Wochen (+  
Safari in Etosha)



Meine Rundreise durch Namibia - 3.000 Kilometer in 2 Wochen (+  
Safari in Etosha)



**Kolmannskuppe**

Meine Rundreise durch Namibia - 3.000 Kilometer in 2 Wochen (+  
Safari in Etosha)



**Fishriver Canyon**

Meine Rundreise durch Namibia – 3.000 Kilometer in 2 Wochen (+  
Safari in Etosha)



**Dias Point**



Meine Rundreise durch Namibia - 3.000 Kilometer in 2 Wochen (+  
Safari in Etosha)



**Quivertrees**

Meine Rundreise durch Namibia - 3.000 Kilometer in 2 Wochen (+  
Safari in Etosha)



**Camping in Namibia**

Meine Rundreise durch Namibia - 3.000 Kilometer in 2 Wochen (+  
Safari in Etosha)



Meine Rundreise durch Namibia - 3.000 Kilometer in 2 Wochen (+  
Safari in Etosha)



Meine Rundreise durch Namibia - 3.000 Kilometer in 2 Wochen (+  
Safari in Etosha)

